



Vermietung Büro- und Gewerberäume im EG  
Lachenstrasse 14 und 18, 4123 Allschwil

# Nettogeschossflächen nach SIA 416

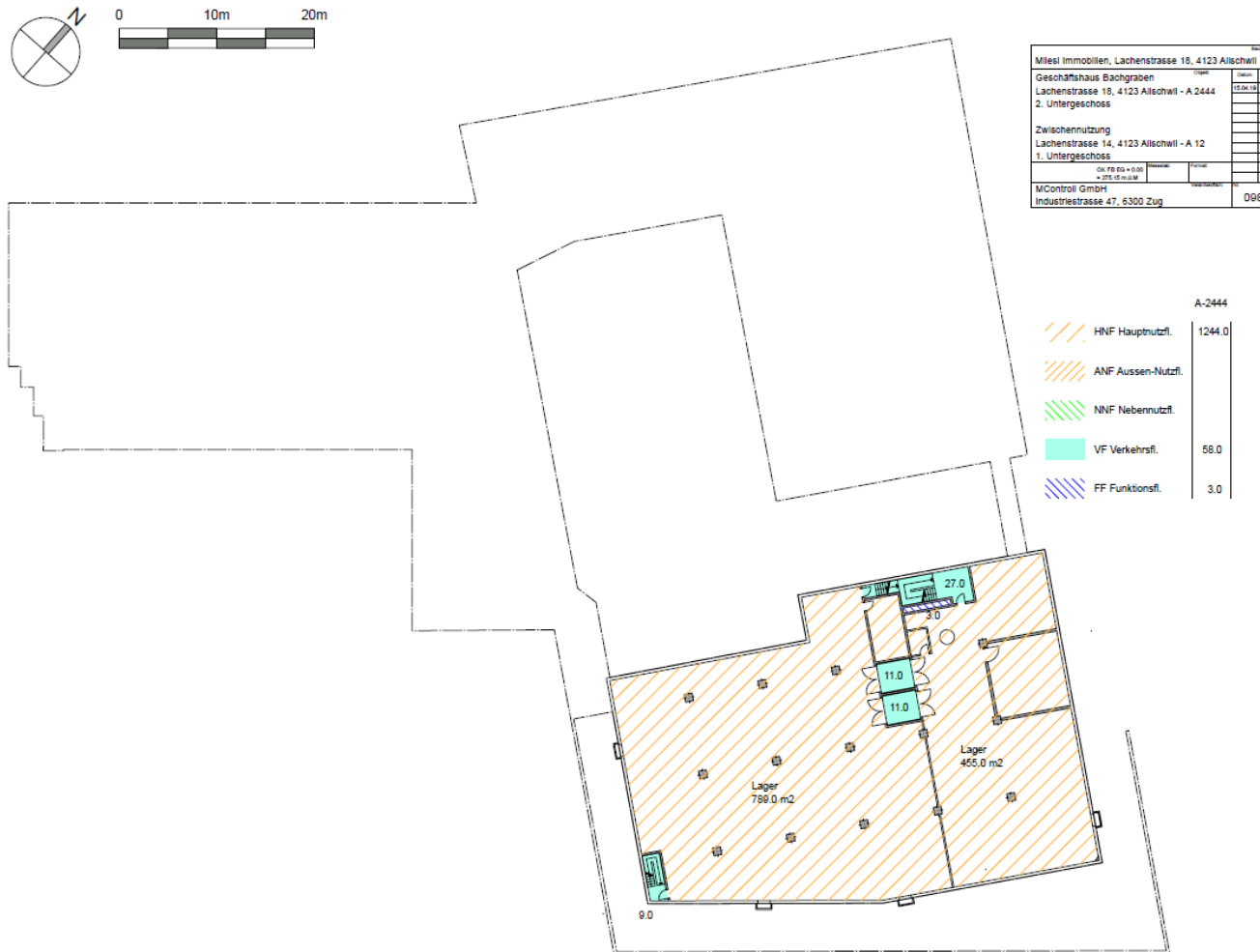
Geschäftshaus Bachgraben  
 Lachenstrasse 18, 4125 Allschwil

## Nettogeschossflächen nach SIA 416

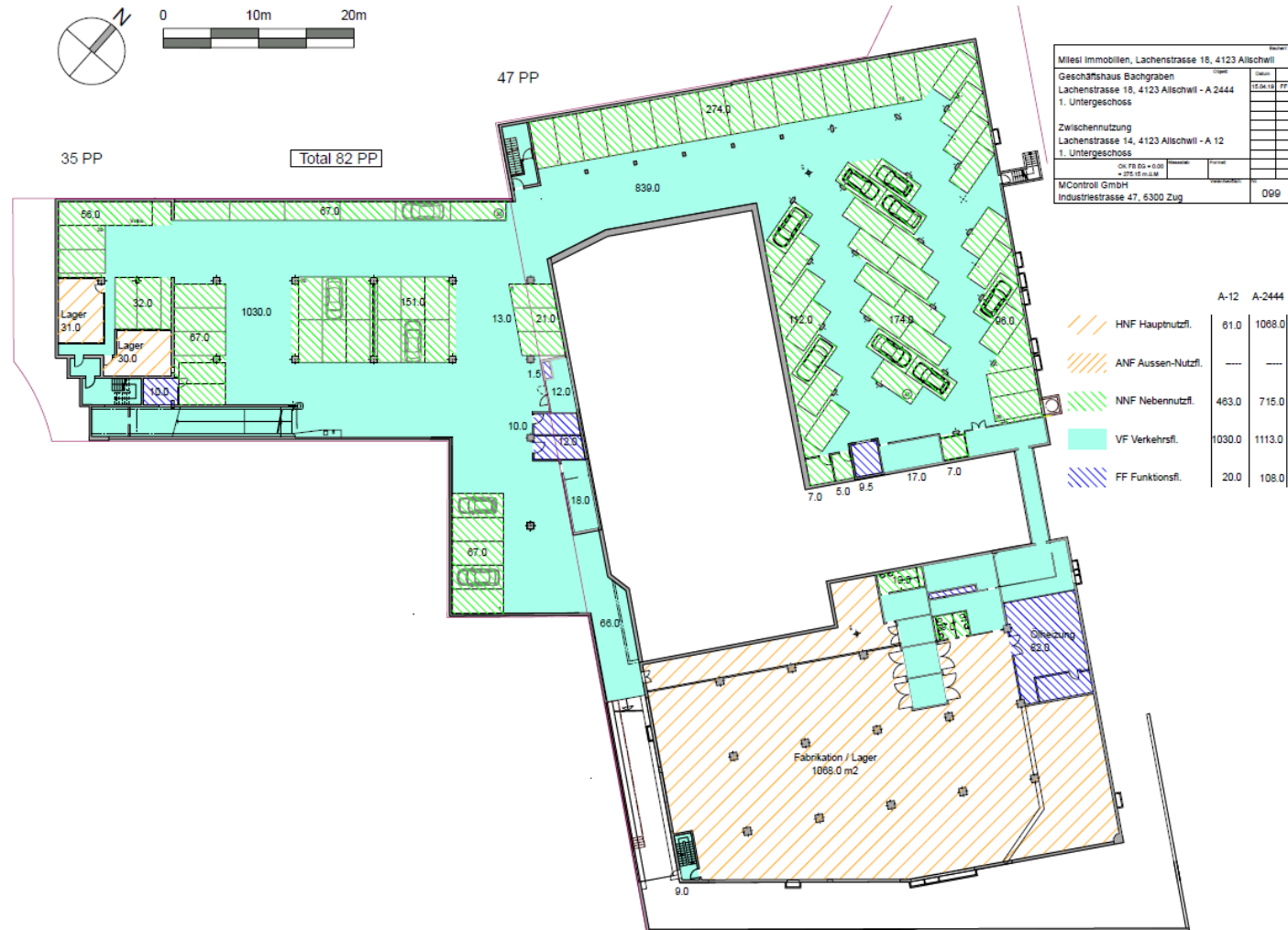
<b>2.UG</b>				<b>A-2444</b>
Lachenstrasse 18				
HNF	Hauptnutzfl.	Lager	1244.0	
ANF	Aussen-Nutzfl.		0.0	
NNF	Nebennutzfl.		0.0	
VF	Verkehrsfl.		58.0	
FF	Funktionsfl.		3.0	
<b>Total</b>			<b>1305.0</b>	
<b>1.UG</b>				<b>A-2444</b>
Lachenstrasse 18				
HNF	Hauptnutzfl.	Fabrikation / Lager	1068.0	
ANF	Aussen-Nutzfl.		0.0	
NNF	Nebennutzfl.		1368.0	
VF	Verkehrsfl.		1443.0	
FF	Funktionsfl.		108.0	
<b>Total</b>			<b>3987.0</b>	
<b>EG</b>				<b>A-2444</b>
Lachenstrasse 18				
HNF	Hauptnutzfl.	Mietfläche	2882.0	
ANF	Aussen-Nutzfl.		74.0	
NNF	Nebennutzfl.		0.0	
VF	Verkehrsfl.		610.0	
FF	Funktionsfl.		306.0	
<b>Total</b>			<b>3872.0</b>	

# Grundrisspläne

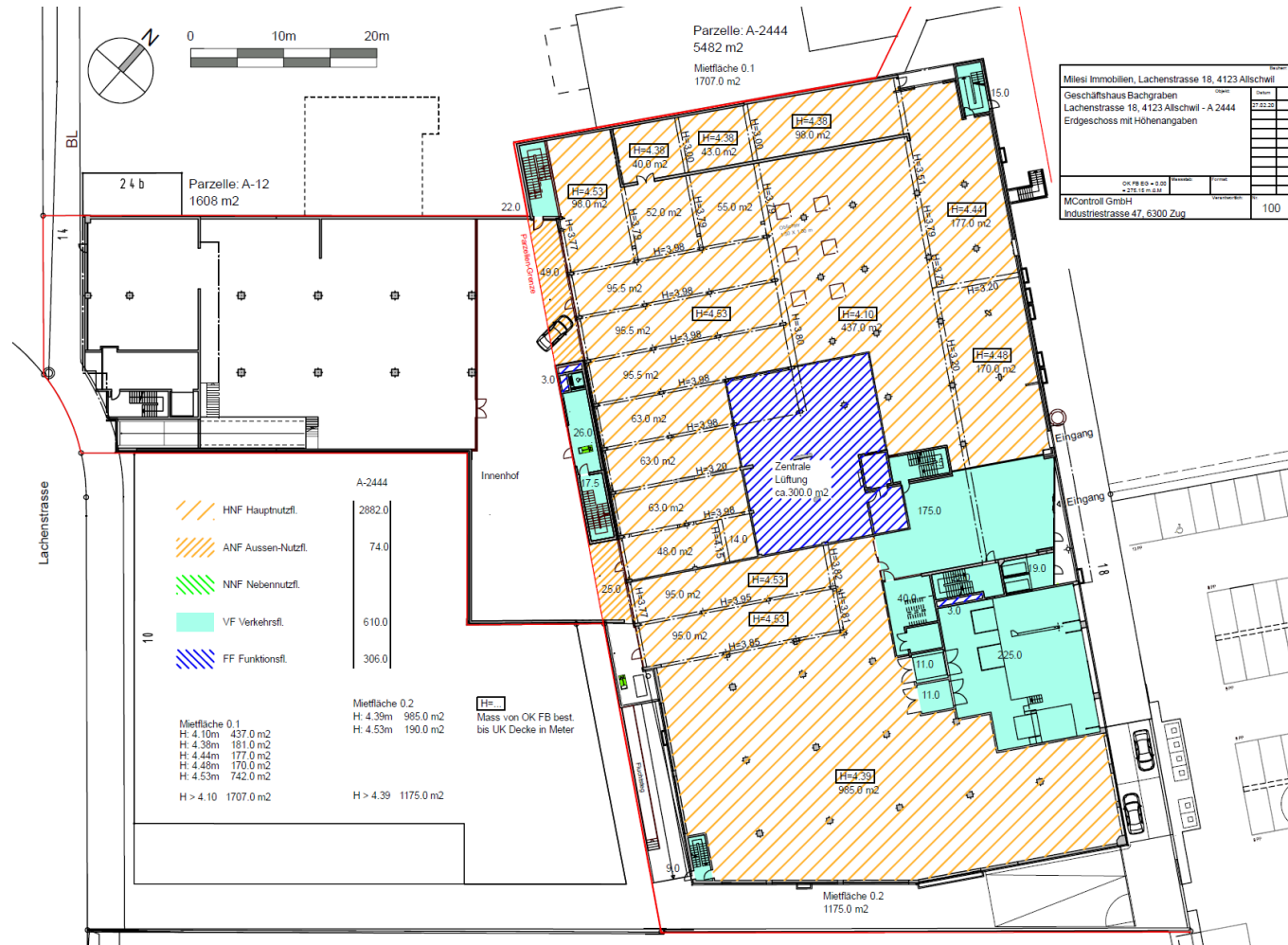
## Grundrissplan des 2. Untergeschosses (Lachenstrasse 18)



## Grundrissplan des 1. Untergeschosses



## Grundrissplan des Erdgeschosses





# Aussenansichten

Blick von Osten (BS) auf das Gebäude  
(Lachenstrasse 18) und dem davor  
liegenden öffentlichen Parkplatz

Blick auf das Dach (Schwarzdach)



Blick von Osten (noch bestehende  
Schreibergärten) auf das Gebäude (Nr. 18)

Blick von Süden auf die Einfahrt zur  
Autoeinstellhalle



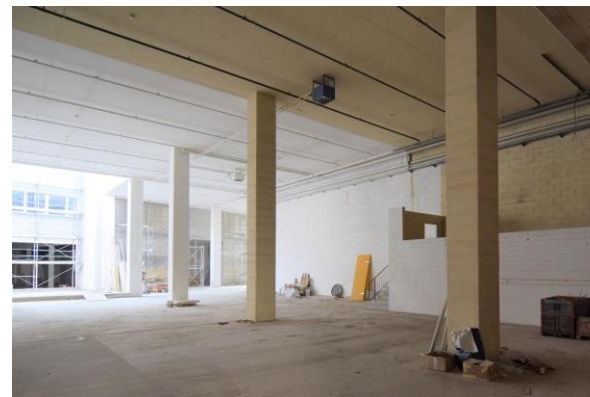
Blick von Südwesten auf die  
Lachenstrasse Nr. 14

Blick von Südosten auf die Bushaltestelle  
mit fünf Linien und dem öffentlichen  
Parkplatz



# Erdgeschoss

Erdgeschoss Lachenstrasse 14 (mit überhohen Flächen)





# Erdgeschoss

Erdgeschoss Lachenstrasse 18





# 1. und 2. Untergeschoss

Lagerflächen im 1. und 2. UG, Autoeinstellhalle im 1. UG

